



ACTU' CP/CE1 100% ARGENTEUIL SUD

N° 3 - Avril 2023

☎ 01.39.80.71.10

💬 Inspection
Argenteuil Sud

✉ 0951243k@ac-versailles.fr

🌐 ien-argenteuil-sud.ac-versailles.fr

Zoom sur l'enseignement de la géométrie et des grandeurs et mesures

Entretien avec Myriam
BECQUERIAUX, Conseillère
pédagogique Départementale
Mathématiques du Val d'Oise

Quelles seraient les quelques idées clés à savoir lorsqu'on veut mener des situations de problèmes de géométrie ? En grandeurs et mesures ?

Quels seraient les leviers et points d'attention à savoir lorsqu'on enseigne ces domaines d'apprentissage en classes dédoublées ?

Des ressources à conseiller ?
Du matériel ?

Pour la géométrie, on peut se questionner sur la place de la perception, de la géométrie instrumentée et des propriétés dans les situations proposées.

Avant de passer aux activités « papier », développer le sens de l'observation chez les élèves. Observer, reconnaître visuellement les formes géométriques autour de soi (objets). Valider les formes reconnues par la description et l'usage des instruments (angle droit, côtés égaux).

Concernant les grandeurs et mesures, distinguer ce qui relève de la grandeur et de la mesure. Les enseigner séparément, chacune pour elle-même. Les tâches de comparaison sont essentielles pour construire le sens de la grandeur. La mesure avec des étalons arbitraires différents prépare à la mesure avec les unités universelles.

Avantage : proposer les activités en géométrie ou en grandeurs et mesures en ateliers dirigés.

Pour les élèves, cette organisation est favorable à la manipulation, activité essentielle en géométrie ; ainsi qu'en grandeurs et mesure pour les activités de comparaison et de mesure.

Le PE s'assure que l'élève mobilise à bon escient le vocabulaire géométrique attendu, ainsi que les termes permettant la comparaison de grandeurs. Le PE veille à un usage précis des instruments de géométrie, de mesure.

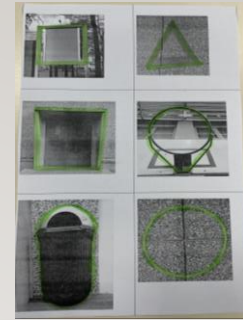
- *Accro des sciences pour les grandeurs et mesures : lettre commune groupe sciences et maths. En PJ*
- *Mathigon : <https://mathigon.org/polypad> outil pour les mises en commun !*

Pour le matériel : balances Roberval pour les activités de comparaison de masses. Il peut être intéressant de se procurer (ou de construire sur plastique transparent rigide) des Eker ou Téquerre. Outils utiles pour vérifier les angles droits (sans qu'il y ait d'autres angles sur l'instrument). <https://publimath.univ-irem.fr/numerisation/WO/IWO16021/IWO16021.pdf>

Illustration d'une démarche élaborée et menée par Hanane SELLAH (PE en classe de CE1 dédoublée, école P. Langevin 1)

Reconnaitre un polygone

3 étapes organisées en 6 séances



Étape 1 :
« Allons à la chasse aux formes géométriques »

Recherche/Observation dans la cour de l'école. Les formes choisies par les élèves sont photographiées. Amorce du vocabulaire qui constitue les pré requis pour la reconnaissance des polygones.

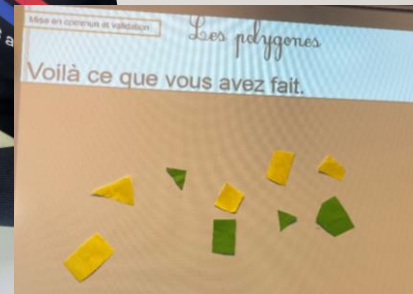
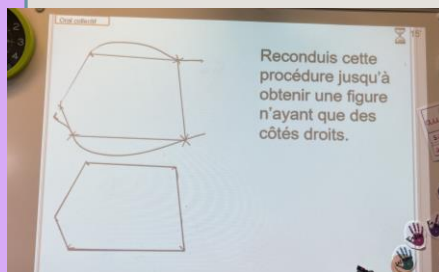


Étape 2 :
« Classons puis trions »



Classement libre des formes photographiées auxquelles sont ajoutées d'autres formes proposées par la PE. Puis tri en deux catégories : polygones/non polygones. Pendant l'activité des élèves, tout le vocabulaire nécessaire est verbalisé notamment en faisant le lien avec la situation menée en étape 1. Les élèves apprennent à décrire.

Étape 3 :
« Construisons, exerçons-nous »



Expérimentation des propriétés en construisant un polygone. Situations d'entraînement avec matériel de manipulation puis sans (progressivement, selon le rythme des élèves). Une observation fine de la PE en cours d'activité pour proposer la remédiation la plus adaptée en fonction des besoins identifiés individuellement. La séquence s'achève sur une évaluation sommative formalisée bien que la PE ait évalué ses élèves tout au long de la séquence.

Qu'en pense Hanane ?

En classe dédoublée, le guidage est facilité puisqu'il y a moins d'élèves. On les amène plus efficacement à se poser des questions entre eux et se saisir des échanges que l'on perçoit mieux. En termes de temps en collectif, il est plus facile de faire participer tout le monde, en particulier pour les mises en commun où chaque groupe peut présenter son travail et expérimenter à nouveau l'usage du vocabulaire spécifique.